

**Oficina de Planificación
y Estudios Institucionales**



Creado por:
Oficina de Planificación
y Estudios Institucionales

Tel: (787) 993-8854 **Fax:** (787) 993-8928

170 Carr. 174 Industrial Minillas
Bayamón, PR 00959-1911

"Patrono con igualdad de empleo."

**Opúsculo
Gráfico**

2011-2012
Bayamón

Resumen

Estudiantes Nuevos

- Los índices de ingreso mínimo corren en un rango de 230 a 305 para los programas en los que la UPRB otorga un grado académico.
- Los programas de grado asociado en Ingeniería presentan los IGS más bajos, mientras que los programas de bachillerato en Biología muestran los más elevados.
- Los programas con mayor cupo en la UPRB son: Tec. Ingeniería. Electrónica, Ciencias de Computadoras, Biología y Sistemas de Oficina. En los programas de traslado articulado, Mayagüez es el de mayor cupo.
- Los programas de bachillerato admiten el 34.3% de los solicitantes, mientras que los de grado asociado admiten el 47.5%.
- En la UPRB se matricula sobre el 85.0% de los estudiantes admitidos.
- La mayoría de los estudiantes matriculados por readmisiones, traslados y transferencias ocurre en programas de bachillerato. De los solicitantes el 72.0% logra matricularse.

Reclasificaciones

- El mayor movimiento de reclasificaciones ocurre en los programas de bachillerato.
- Se observa un movimiento de reclasificación de los estudiantes en los programas de grado asociado y traslado articulado hacia los programas de bachillerato.

Continuación

Egresados

- La mayoría de los egresados de la UPRB son de los programas de bachillerato.
- El 74.8% de los egresados de bachillerato se cuenta como éxito en el indicador de tasas de graduación. En grado asociado, este número es de 27.5%.

Matrícula Total

- La matrícula total de la UPRB fue de 4,948 estudiantes de los cuales el 78.8% son estudiantes de bachillerato. Esta tendencia se mantiene para el segundo semestre 2011-2012.

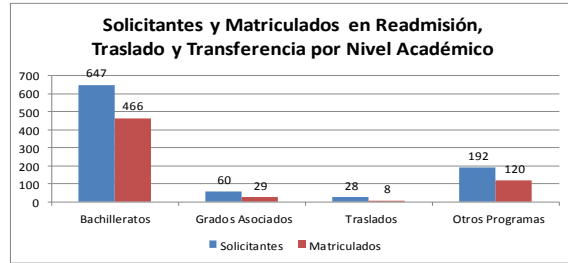
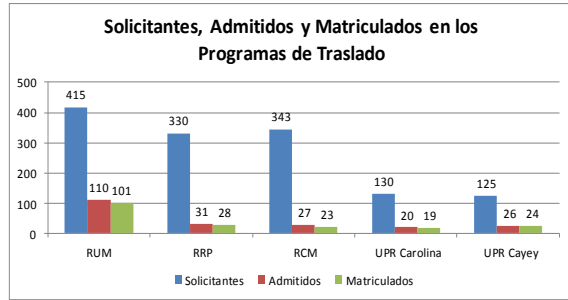
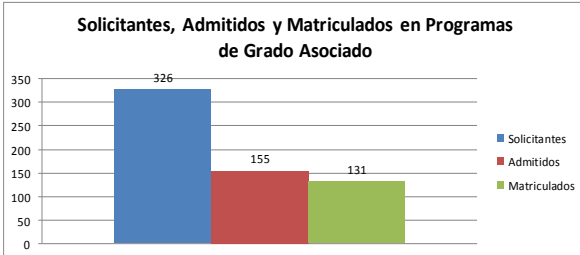
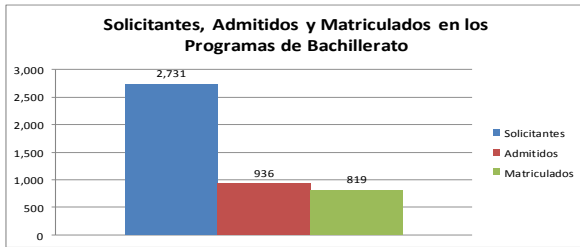
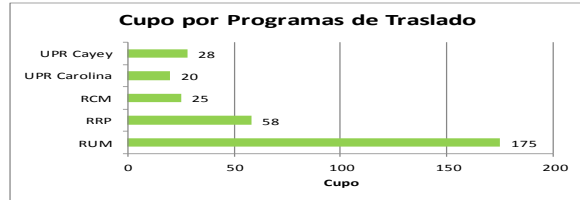
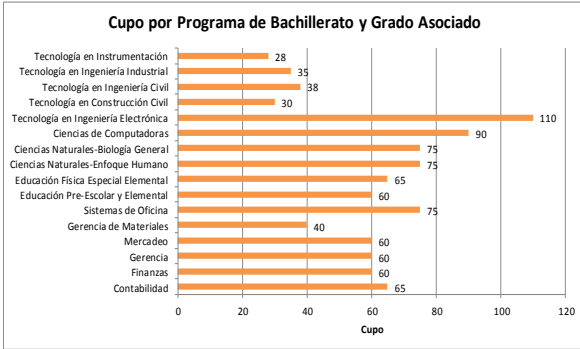
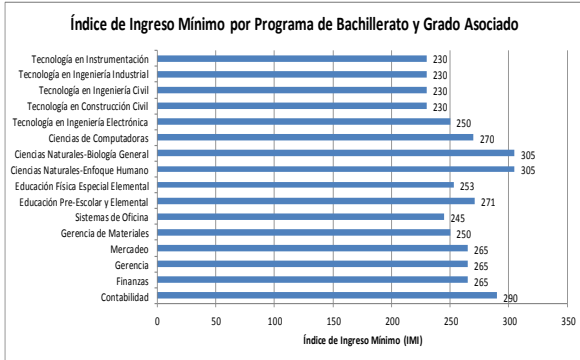
Secciones

- Los departamentos de servicio (Ingl, Mat, Huma y Espa) y ADEM presentan la mayor cantidad de secciones. Estos departamentos así como, Ciencias Sociales y Química presentan número más alto de estudiantes por sección.
- La mayoría de las secciones se ofrece los lunes y miércoles en el bloque matutino (7:00 a.m. a 11:30 a.m.). Esta tendencia es igual en el segundo semestre 2011-2012.

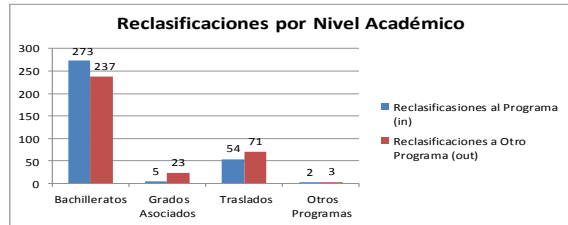
Calificaciones

- La mayoría del estudiantado de la UPRB aprueba satisfactoriamente los cursos brindados para ambos semestres 2011-2012.
- Sobre el 60% de los estudiantes aprueba con A, B, C o P sus cursos para todos los departamentos académicos, excepto en matemáticas.

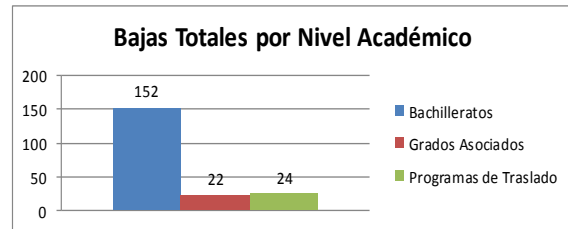
Estudiantes Nuevos



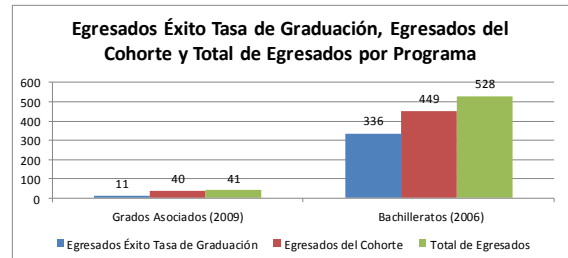
Reclasificaciones



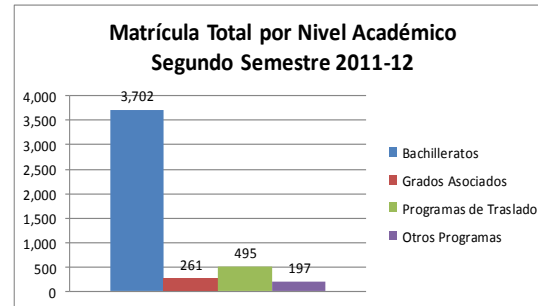
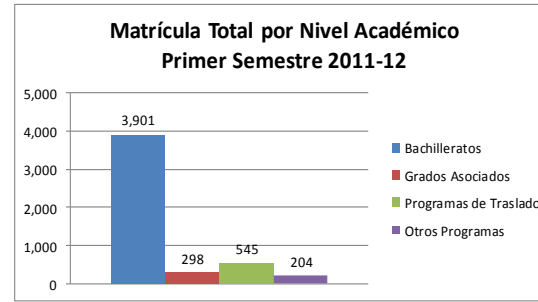
Bajas Totales



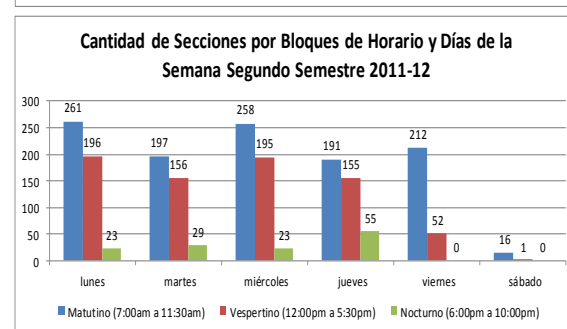
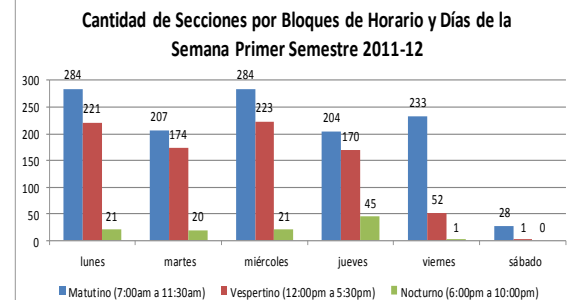
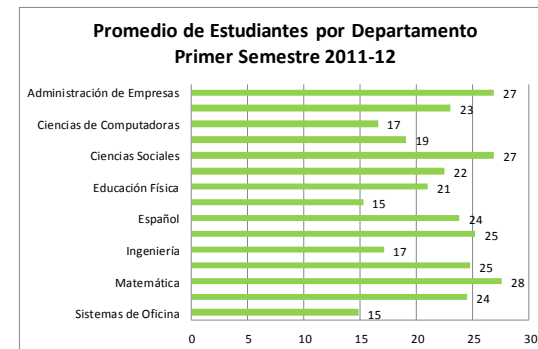
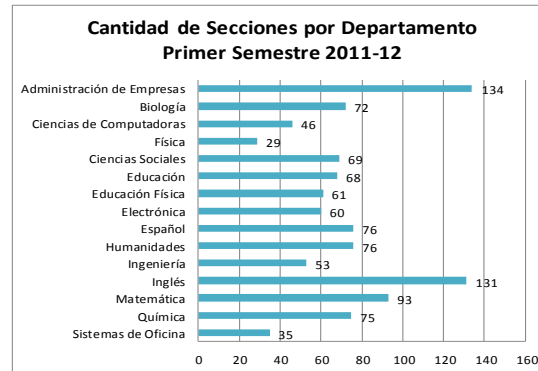
Egresados



Matrícula Total



Secciones



Calificaciones

