



Oficina de Planificación
y Estudios Institucionales

Opúsculo Gráfico

Creado por:
Oficina de Planificación
y Estudios Institucionales

Tel: (787) 993-8854 Fax: (787) 993-8928
opei.uprb@upr.edu

170 Carr. 174 Industrial Minillas
Bayamón, PR 00959-1911

"Patrono con igualdad de oportunidad de empleo."

2013-2014

Resumen

Estudiantes Nuevos

- Los índices de ingreso mínimo se encuentran en un rango de 235 a 306 para los programas en los que la UPRB otorga un grado académico.
- Los programas de grado asociado en Ingeniería presentan los IGS más bajos, mientras que los programas de bachillerato en Biología muestran los IGS mayores.
- Los programas con mayor cupo en la UPRB son: Tecnología en Ingeniería Electrónica, Ciencias Naturales—Enfoque Humano y Biología. Los programas articulados de Ingeniería con la UPR Mayagüez son los de mayor demanda.
- Los programas de bachillerato admiten el 30.2% de los solicitantes, mientras que los de grado asociado admiten el 37.6%.
- En la UPRB se matricula sobre el 89.7% de los estudiantes admitidos.
- La mayoría de los estudiantes matriculados por readmisiones, traslados y transferencias ocurre en programas de bachillerato.

Reclasificaciones

- El mayor movimiento de reclasificaciones ocurre entre los programas de bachillerato.
- Se observa un movimiento de reclasificación de los estudiantes en los programas de grado asociado y traslado articulado hacia los programas de bachillerato.

Egresados

- La mayoría de los egresados de la UPRB es de los programas de bachillerato.

Continuación

Egresados (Continuación)

- El 64.6% de los egresados de bachillerato se cuenta como éxito en el indicador de tasas de graduación. En grado asociado, este número es de 34.8%.

Matrícula Total

- La matrícula total de la UPRB fue de 5,075 estudiantes en el primer semestre 2013-2014 de los cuales el 83.9% son estudiantes de bachillerato. Para el segundo semestre 2013-2014 el 81.2% de los estudiantes son de bachillerato.

Secciones

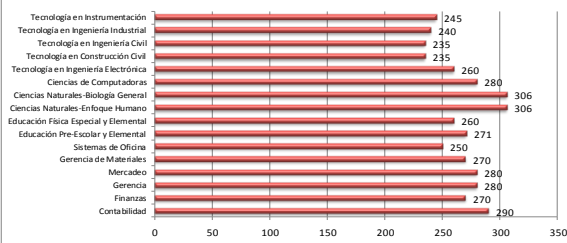
- Los departamentos de servicio, tales como: Inglés, Matemáticas, Humanidades y Español; y el Departamento de Administración de Empresas e Ingeniería ofrecen por semestre la mayor cantidad de secciones. Estos departamentos tienen la mayor cantidad de estudiantes por sección.
- La mayoría de las secciones se ofrece los lunes y miércoles en el bloque matutino que comprende de 7:00 a.m. a 11:30 a.m. Esta tendencia es igual en el segundo semestre 2013-2014.

Calificaciones

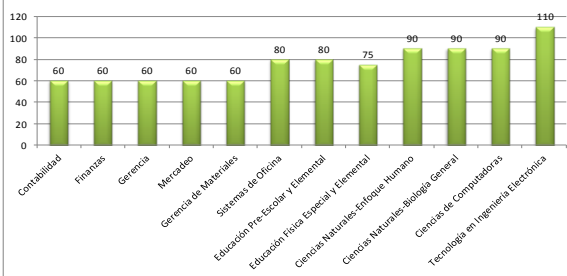
- Sobre el 65.0% de los estudiantes aprueba con A, B, C o P sus cursos de todos los departamentos académicos, excepto en Matemáticas, que la aprobación es de 40.4%.

Estudiantes Nuevos

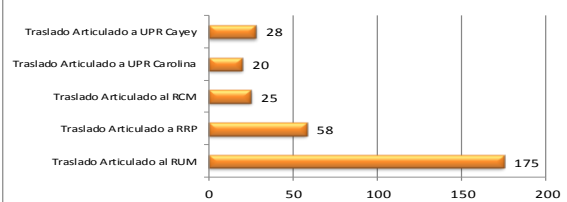
Índice de Ingreso Mínimo por Programa de Bachillerato y Grado Asociado



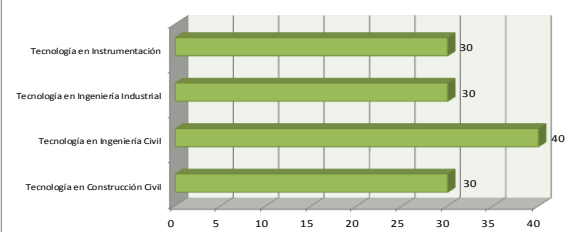
Cupo por Programa de Bachillerato



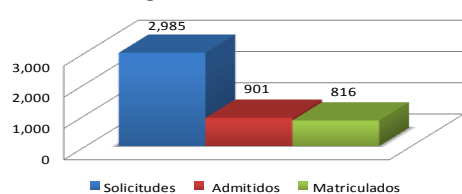
Cupo por Programa de Traslado



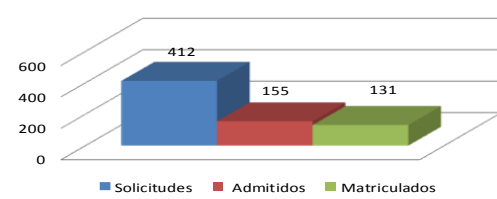
Cupo por Programa de Grado Asociado



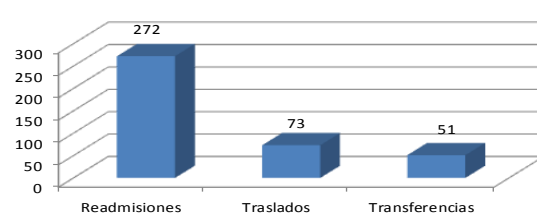
Solicitantes, Admitidos y Matriculados en los Programas de Bachillerato



Solicitantes, Admitidos y Matriculados en los Programas de Grado Asociado

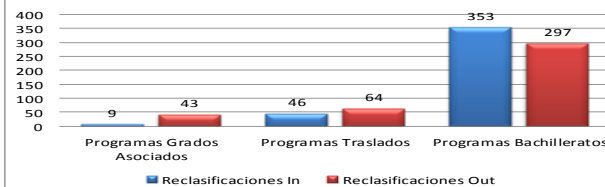


Matriculados en Readmisión, Traslado y Transferencia



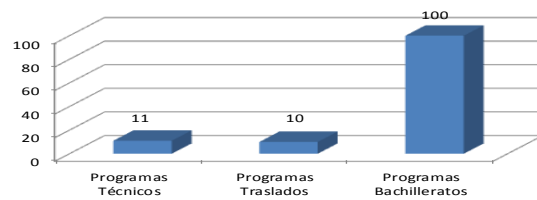
Reclasificaciones

Reclasificaciones por Nivel Académico



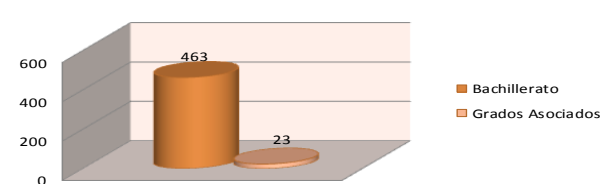
Bajas Totales

Bajas totales por Nivel Académico



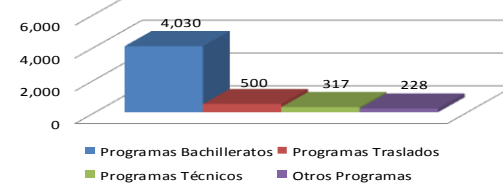
Egresados

Total de Egresados para el año Académico 2013-2014

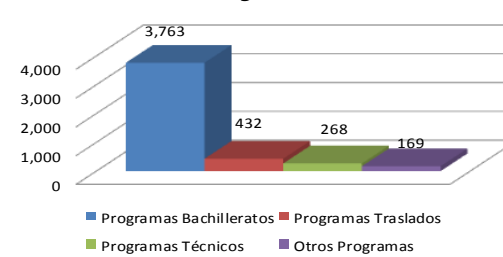


Matrícula Total

Matrícula Total Primer Semestre 2013-14

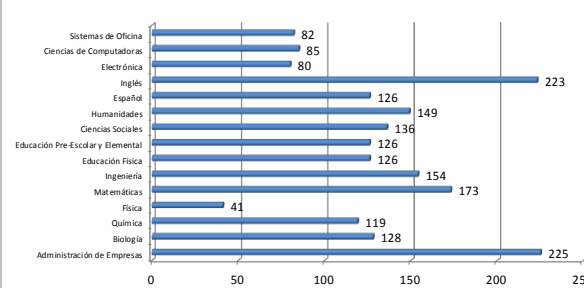


Matrícula Total Segundo Semestre 2013-14

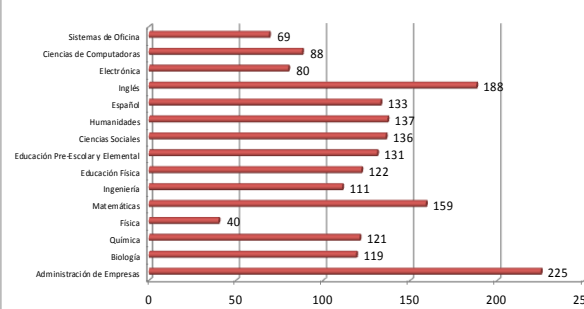


Secciones

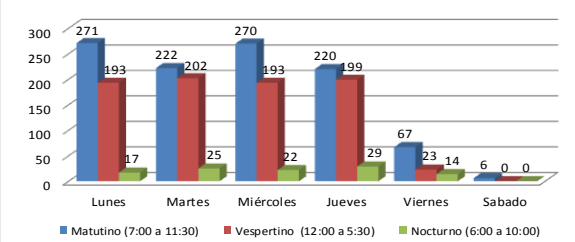
Cantidad de Secciones por Departamento Primer Semestre 2013-14



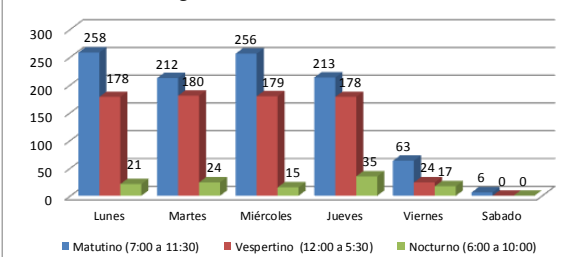
Cantidad de Secciones por Departamento Segundo Semestre 2013-14



Cantidad de Secciones por horarios Primer Semestre 2013-14

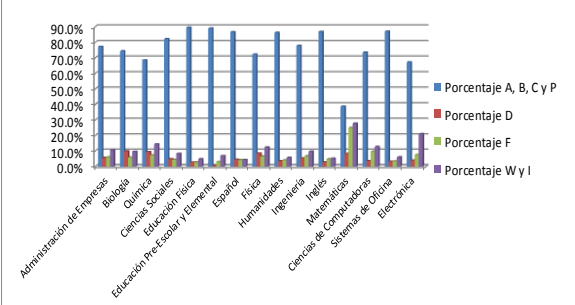


Cantidad de Secciones por horarios Segundo Semestre 2013-14



Calificaciones

Distribución de Calificaciones por Programa Primer Semestre 2013-14



Distribución de Calificaciones por Departamento Segundo Semestre 2013-14

